

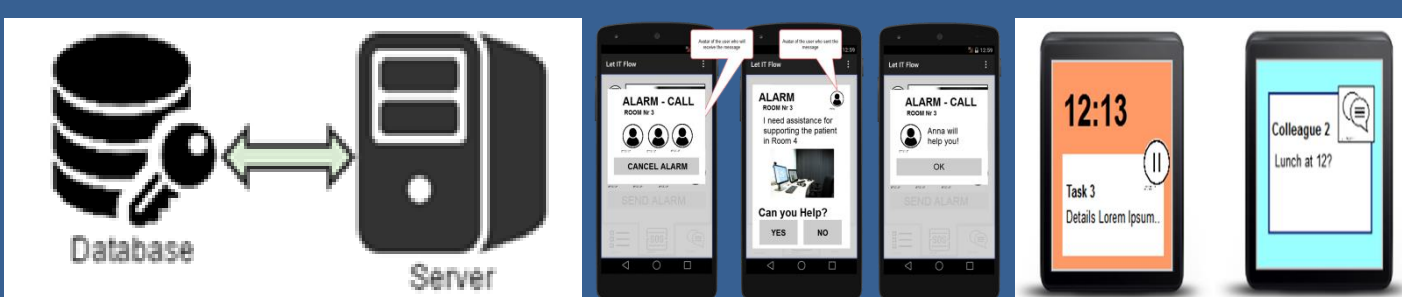
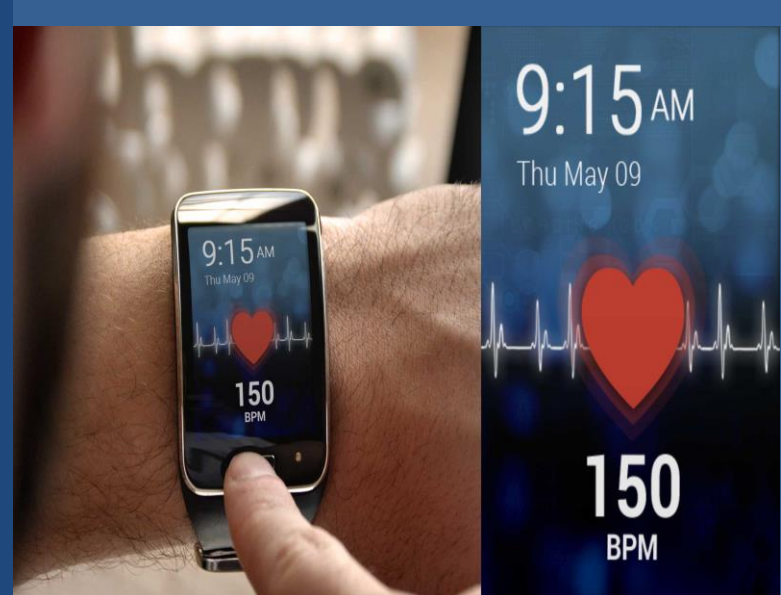
LetItFlow – sistem de distribuție activă a fluxurilor de lucru dedicat personalului medical

Proiectul a apărut ca urmare a unei necesități de continuă adaptare a personalului medical cu vârsta peste 50 ani la situații aflate în continuă schimbare datorită evoluției tehnologiei și cunoașterii, astfel încât acesta să fie menținut activ o perioadă cât mai lungă având în vedere experiența acumulată pe parcursul anilor



OBIECTIVELE PROIECTULUI

- Dezvoltarea și implementarea unui sistem de suport al fluxurilor de lucru destinat personalului medical cu vârsta peste 50 ani
- Îndeplinirea eficientă a sarcinilor zilnice
- Efectuarea de proceduri noi
- Monitorizarea activităților zilnice
- Alertarea în cazuri de urgență
- Interacțiunea prin intermediul interfețelor adaptate condițiilor medicale folosind mijloace de comunicare portabile



SISTEMUL LetItFlow se adresează:

Personalului medical cu vârsta peste 50 ani:

- Asistente
- Infirmiere
- Tehnicienii

▪ Însă poate avea mare utilitate și pentru:

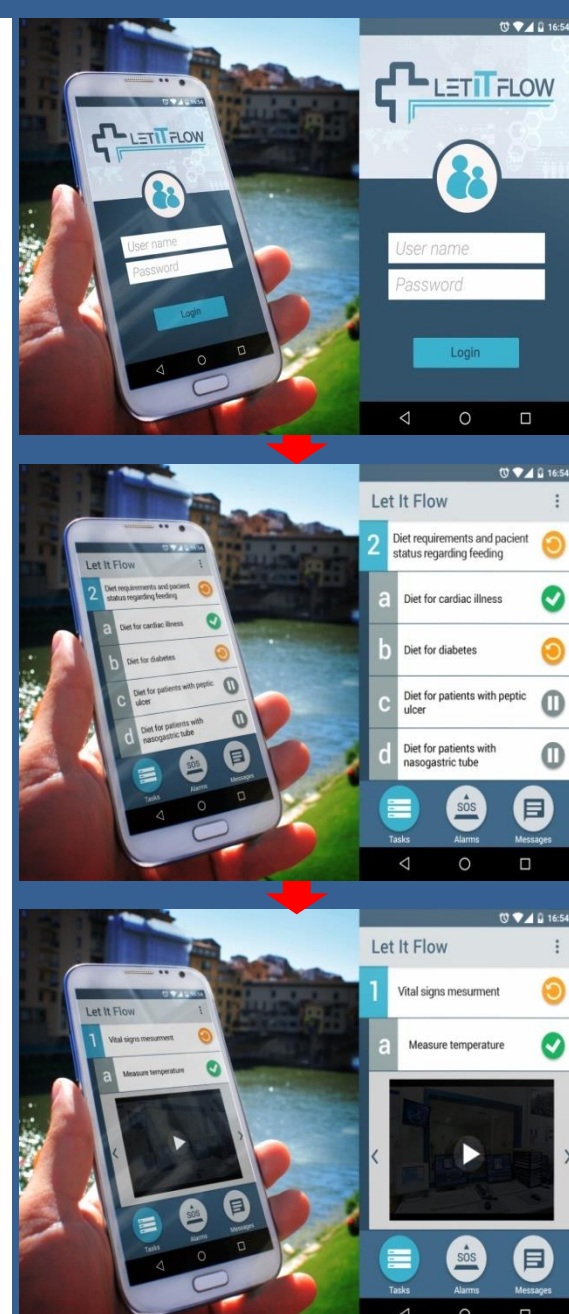
- Personalul medical de orice vârstă – mai ales în cazul personalului nou angajat deoarece susține procesul de acumulare de experiență
- Personalul din alte domenii – aplicația poate fi adaptată necesităților din alte domenii

▪ DE CE AVEM NEVOIE DE LetItFlow:

- Îmbătrânirea populației
- Dificultate de adaptare a personalului medical la un mediu de lucru în continuă schimbare



Structura consorțiului proiectului



CONCLUZII

Sistemul *LetItFlow* asigură următoarele beneficii și caracteristici specifice platformei AAL pentru mediul spitalicesc:

- Distribuirea inteligentă și eficientă a sarcinilor
- Monitorizarea serviciilor medicale
- Comunicare și consiliere
- Alertare, alarmare și notificare
- Usurință în utilizarea interfețelor
- Raportare și documentare asistată

